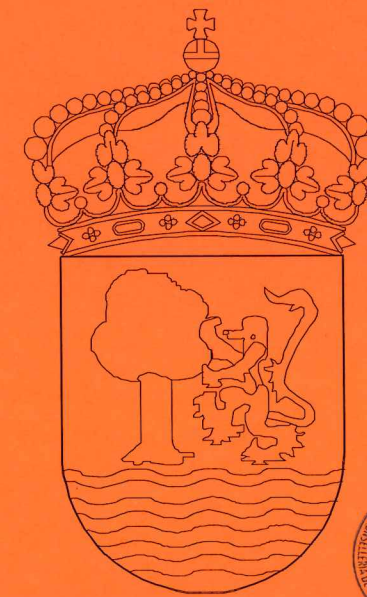


PLAN XERAL DE ORDENACIÓN MUNICIPAL EXCMO. CONCELLO DE FRADES



XUNTA DE GALICIA
Aprobado definitivamente por Orde da Conselleira
de Medio Ambiente e Ordenación do Territorio

de data **09 XAN. 2018**



A xefa do servizo de Planificación
Urbanística II

Lucía Linares Yáñez
Lucía Linares Yáñez

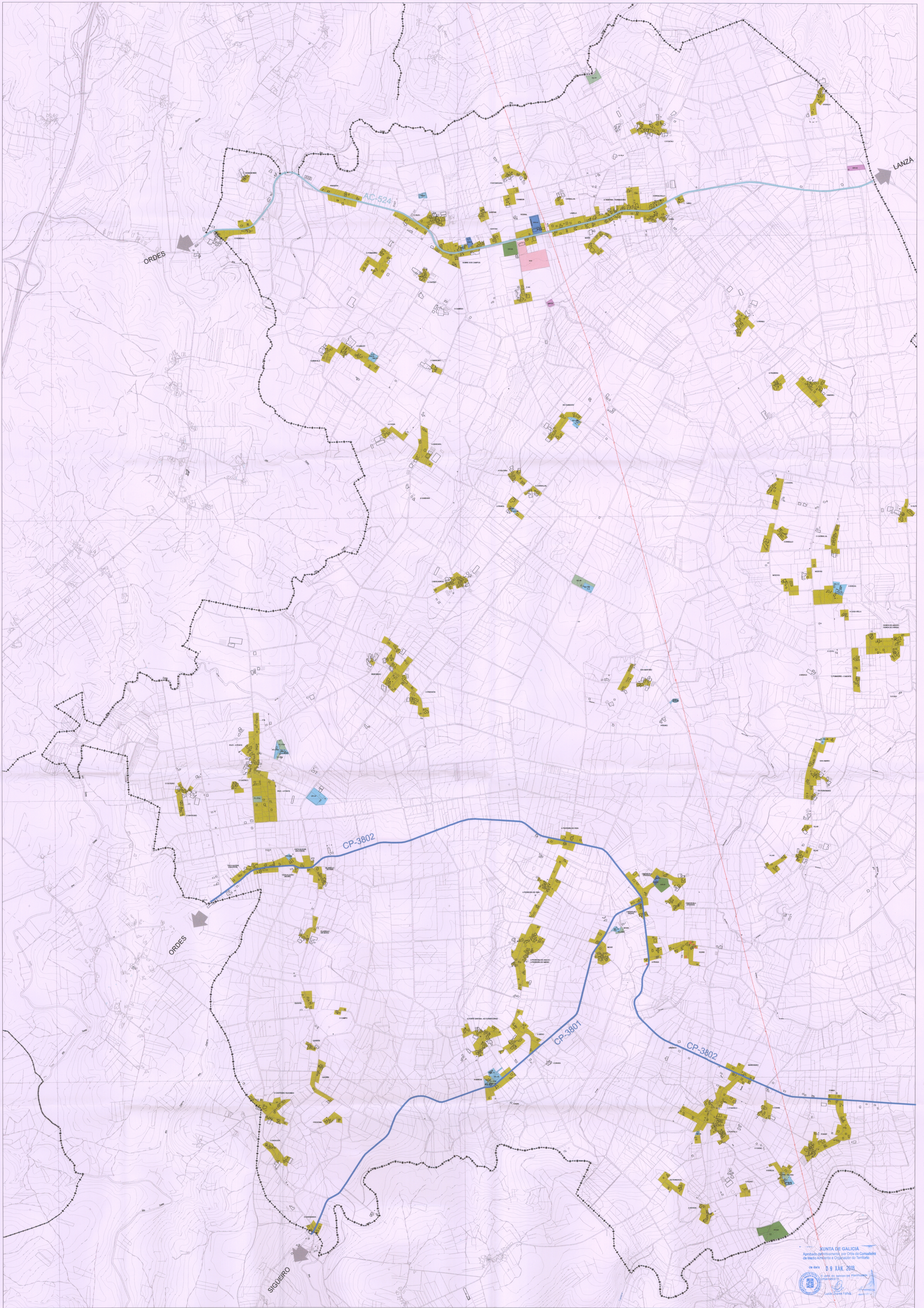
DOCUMENTO DE APROBACIÓN DEFINITIVA

DILIXENCIA - Para facer constar que o
presente documento forma parte do PXOM
de Frades aprobado provisionalmente por
este Concello en Sesión Plenaria celebrada
o día 12 de setembro de 2017.
Frades, 10 de setembro de 2017.
A Secretaría do Concello de Frades.

Asdo.: Carmen Gómez Otero.

DOCUMENTO 8 : PLANOS DE CLASIFICACIÓN





JUNTA DE GALICIA
 Aprobado definitivamente por el Concello de Fraide
 de data 09 XAN. 2018
 O Concello de Fraide

SIGNOS CONVENCIONAIS

| | | | |
|--------|--------|--------|---------|
| — 2 — | — 1 — | — 3 — | — 4 — |
| — 5 — | — 6 — | — 7 — | — 8 — |
| — 9 — | — 10 — | — 11 — | — 12 — |
| — 13 — | — 14 — | — 15 — | — 16 — |
| — 17 — | — 18 — | — 19 — | — 20 — |
| — 21 — | — 22 — | — 23 — | — 24 — |
| — 25 — | — 26 — | — 27 — | — 28 — |
| — 29 — | — 30 — | — 31 — | — 32 — |
| — 33 — | — 34 — | — 35 — | — 36 — |
| — 37 — | — 38 — | — 39 — | — 40 — |
| — 41 — | — 42 — | — 43 — | — 44 — |
| — 45 — | — 46 — | — 47 — | — 48 — |
| — 49 — | — 50 — | — 51 — | — 52 — |
| — 53 — | — 54 — | — 55 — | — 56 — |
| — 57 — | — 58 — | — 59 — | — 60 — |
| — 61 — | — 62 — | — 63 — | — 64 — |
| — 65 — | — 66 — | — 67 — | — 68 — |
| — 69 — | — 70 — | — 71 — | — 72 — |
| — 73 — | — 74 — | — 75 — | — 76 — |
| — 77 — | — 78 — | — 79 — | — 80 — |
| — 81 — | — 82 — | — 83 — | — 84 — |
| — 85 — | — 86 — | — 87 — | — 88 — |
| — 89 — | — 90 — | — 91 — | — 92 — |
| — 93 — | — 94 — | — 95 — | — 96 — |
| — 97 — | — 98 — | — 99 — | — 100 — |

DOTACIÓNS

| | |
|----------|----------|
| S. Xeral | S. Local |
| ELX | ELL |
| ZVX | ZVL |
| ADX | ADL |
| CEX | CEL |
| DPX | DPL |
| DCX | DCL |
| REX | RCL |
| RCX | RCL |
| SAX | SAL |
| SCX | SCL |
| SRLX | SRL |

SISTEMA XERAL VIARIO

| | | | |
|--------------------|--------------|---------|----------------------------|
| REDE ESTATAL | TIPO I - 1 | N-634 | ESTRADA NACIONAL |
| ESTRADA AUTOMÓBICA | TIPO II - 1 | AC-524 | ESTR. REDE PRIMARIA BÁSICA |
| ESTRADA PROVINCIAL | TIPO III - 1 | CP-3802 | ESTR. REDE PRIMARIA |

SISTEMA LOCAL VIARIO

| | |
|----------------|---------|
| VAS MUNICIPAIS | ESTRADA |
| | CAMIÑO |

CLASIFICACIÓN DO SOLO

| | |
|--|-----|
| SOLO URBANO (Densidade e escala 1000) | U1 |
| SOLO DE BOCLEO RURAL (Densidade e escala 1000) | UR |
| SOLO URBANIZABLE DELIMITADO | UR1 |
| SOLO RÍSTICO DE PROTECCIÓN | UR1 |

DISTRIBUCIÓN DE FOLLAS

C00-1
 C00-2

PLAN XERAL DE ORDENACIÓN MUNICIPAL
 DOCUMENTO DE APROBACIÓN DEFINITIVA

EXCMO. CONCELLO DE FRADES

Plano: ESTRUCTURA XERAL E ORGÁNICA DO TERRITORIO
 Data: AGOSTO 2017
 Escala: 1:10.000

O equipo redactor: [Signatures]
C00-1